

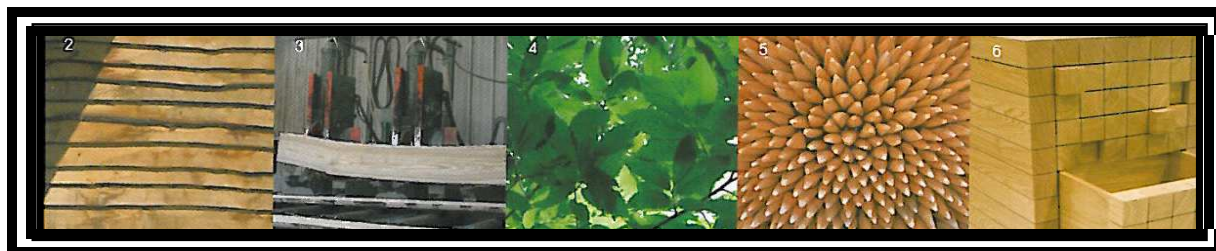


Décembre 2009 : RENNES (35) ABIBOIS

Le mercredi 10 décembre 2009, nous étions 9 adhérents de l'ATTF (sur 150 participants) à participer à une conférence organisée par Abibois à Rennes. Ce rendez-vous a permis des échanges et des débats autour des préoccupations actuelles et à venir inscrites dans les enjeux du Grenelle de l'environnement.

De nombreux exemples de réalisations nous ont été présentés, des élus locaux ayant fait l'expérience de la construction bois sont venus témoigner, et la visite du chantier de l'EHPAD à Vézin-le-Coquet est venue étayer les débats.

La campagne « **Le bois, c'est essentiel !** » est intervenue à Rennes pour mieux nous faire connaître tous les avantages du bois dans la construction publique et collective.



Le bois, une fois coupé, continue à stocker le CO₂ : 1m³ de bois = 1T de CO₂ stockée

• LA SOLUTION BOIS :

⇒ Chantier allégé :	<i>Délais :</i>	Panneaux pré-assemblés en atelier. Pas de temps de séchage.
	<i>Mise en œuvre :</i>	Léger, le bois est facilement manipulable.
	<i>Impact :</i>	La préfabrication réduit les découpes et la quantité de déchets sur le chantier. Rebus recyclés ou valorisés sous formes énergétiques.
	<i>Coûts :</i>	Délais courts, engins sobres, personnels réduits.

⇒ **S'adapte aussi bien en rénovation, qu'en extension.**

• LA FILIAIRE BOIS EN BRETAGNE :

- Forêt : 332000 ha, 124 000 propriétaires, 60% de feuillus, plus de 1 600 000 T de CO₂ absorbé par la forêt
- 64 scieries
- 3 000 000 palettes/an
- 35 000 000 cagettes/an soit 10% de la production nationale
- 125 chaufferies bois industrielles et collectives
- 1 000 000 m² de parquets produits/an
- 1 200 maisons à ossatures bois construites/an, soit 10,3% de part de marché
- 90% des maisons en bois sont réalisées par des architectes

• QUELQUES PROJETS :



Nous avons visité cet EHPAD en cours de réalisation à Vézin-Le-Coquet. La conception de ce projet repose sur la volonté d'apporter du bien-être aux occupants, dans le respect des générations futures. Le bois est présent en structure, en bardage, mais aussi en aménagement intérieur.

L'efficacité énergétique, les principes bioclimatiques, participent à préserver les ressources de la planète.

Ce site est composé d'un éco-quartier de 12 habitats individuels primo-accession aidée, ainsi que d'un logement collectif locatif. Pour ce projet, l'accent a été mis sur les performances énergétiques mais aussi sur les coûts, maîtrisés grâce à l'utilisation de la préfabrication des murs à ossature bois en atelier.



Le pôle de la petite enfance à Ergué-Gabéric s'organise autour d'un patio, lieu protégé et commun aux entités. L'ensemble est unifié extérieurement par une enveloppe composée d'un bardage en douglas à joints ouverts, ponctué d'aplats de couleurs en panneaux de résines. Dès le hall d'entrée, les perspectives et transparences permettent une lisibilité de l'organisation et soulignent le rôle fédérateur du patio.

Pour plus de renseignements et communication des documents relatifs à cette journée vous pouvez contacter :

Gaëlle ALLAIRE ABIBOIS, 4 bis allée du Bâtiment, 35000 RENNES

Ligne directe : 02 99 27 54 26

www.abibois.com

<http://pro.abibois.com>